



---

## Considerazioni principali

- Soddisfare le esigenze di una vasta gamma di utenti con analisi semplici e avanzate
  - Coinvolgere le persone giuste nei processi decisionali
  - Consentire l'analisi dei dati dove e quando è necessaria
- 

## Analisi per tutti

### Panoramica

La continua evoluzione del mercato impone alle aziende decisioni più rapide e intelligenti. Di conseguenza, le aziende devono affrontare una vasta gamma di esigenze inerenti l'analisi dei dati: dagli utenti aziendali generici ai responsabili di reparto, fino agli analisti specializzati. Gli utenti aziendali desiderano strumenti che consentano loro di analizzare i dati autonomamente per migliorare i processi decisionali, senza aspettare che il personale IT fornisca le informazioni richieste.

Il software di analitica aziendale offerto da IBM consente di aumentare notevolmente la produttività di qualsiasi tipo di utente, attraverso una gamma completa di funzionalità di analisi:

- **Executives** possono esaminare una rappresentazione aggiornata e affidabile della propria azienda e adottare le misure necessarie per migliorare i risultati operativi e i processi decisionali.
- **Manager** dispongono rapidamente di una visione univoca e affidabile delle informazioni, che consente loro di concentrarsi sui problemi che richiedono attenzione e interventi.
- **Analisti** possono eseguire efficacemente analisi approfondite e condividerne facilmente i risultati con comunità aziendali più ampie.
- **Personale IT** può applicare efficacemente la propria competenza, esperienza e dedizione alla gestione dei dati aziendali per lo sviluppo del business, anziché gestire una notevole quantità di richieste di informazioni inavase.

L'utilizzo del software IBM Cognos per l'analisi dei dati aziendali consente alla vostra organizzazione di:

- Visualizzare, aggregare e analizzare tutte le informazioni necessarie per migliorare i processi decisionali.
- Valutare immediatamente la situazione aziendale con analisi più avanzate, predittive o simulate.
- Coinvolgere le persone e le competenze giuste tra quelle disponibili all'interno dell'intera organizzazione aziendale, rendendo più completi e integrati i processi decisionali e di analisi.
- Fornire i risultati delle analisi alle persone responsabili delle attività più impegnative e importanti per il business.



### IBM Cognos 10: Intelligenza senza limiti Decisioni più intelligenti. Risultati migliori.

Cognos 10 offre all'utente un'esperienza assolutamente innovativa, estendendo l'ambito tradizionale della Business Intelligence con funzionalità di pianificazione, modellazione degli scenari, monitoraggio in tempo reale e analisi predittiva. Con la possibilità di ricercare, aggregare e correlare tutti gli aspetti del business, Cognos 10 offre un ambiente di Business Intelligence illimitato e adattabile al modo di pensare e lavorare di qualsiasi utente.

Cognos 10 consente alle organizzazioni di migliorare nettamente le prestazioni, fornendo:

- **Analytics** che tutti possono utilizzare, in un ambiente di business intelligence che migliora la capacità degli individui di rispondere a domande essenziali per il business.
- **Intelligenza collettiva** con funzioni integrate di collaborazione e social networking, che consentono agli utenti di interagire e condividere conoscenze per raggiungere una comprensione univoca della realtà.
- **Conoscenze concretamente utilizzabili** ovunque, tramite dispositivi mobili, in tempo reale e nei processi aziendali, per decisioni istantanee.

Realizzato su una piattaforma tecnologica comprovata, il prodotto Cognos 10 è aggiornabile senza difficoltà e scalabile in modo economicamente vantaggioso, permettendo un'implementazione estremamente ampia. Cognos 10 consente a voi e alla vostra organizzazione di comprendere meglio, incrementare la produttività e prendere le decisioni intelligenti che favoriscono il miglioramento dei risultati di business.

### Consentire l'analisi dei dati quando e dove è necessaria

L'utilizzo di strumenti di analisi differenti, archivi di informazioni isolati e non integrati, più piattaforme eterogenee e l'eccessiva dipendenza dai fogli di calcolo rendono estremamente problematica l'analisi dei dati:

- Impossibilità di accedere in tempo reale a dati, informazioni e contesti conformi alle specifiche esigenze degli utenti.
- Processi di analisi complessi, non correlati e inefficienti.
- Connettività limitata e accesso difficoltoso ai dati aziendali.

Di conseguenza, gli executive non riescono ad esaminare informazioni aggiornate e affidabili sulle prestazioni aziendali. I manager aziendali dedicano troppo tempo e risorse alla ricerca e all'esame di report di dati, anziché prendere decisioni e assumere iniziative basate su informazioni accurate. Gli analisti aziendali sono costretti a utilizzare più tool eterogenei per condurre analisi approfondite e riescono difficilmente

a condividerne i risultati con comunità più ampie di utenti aziendali. Il personale IT non è in grado di utilizzare la propria competenza, esperienza e dedizione alla gestione dei dati aziendali, perché costretto a gestire una notevole quantità di richieste di informazioni inavese.

Il software Cognos per l'analisi dei dati aziendali offre funzionalità di analisi che consentono di affrontare questi problemi e soddisfare le esigenze di tutti gli utenti. Gli utenti aziendali sono in grado di prendere decisioni migliori e più intelligenti, reperendo facilmente e intuitivamente le informazioni di cui hanno bisogno, senza l'intervento di personale specializzato. Gli analisti sono in grado di condurre analisi approfondite e condividerne facilmente i risultati con comunità più ampie di utenti aziendali.

### Visualizzare, aggregare e analizzare tutte le informazioni necessarie per migliorare i processi decisionali

Il software di analisi Cognos offre ambienti di lavoro personalizzati, che consentono agli utenti di individuare ed accedere a tutte le informazioni di cui hanno bisogno e da tutte le prospettive, favorendo decisioni basate su informazioni accurate e pertinenti. Ad esempio, le soluzioni Cognos permettono agli utenti di integrare i dati risultanti dai report aziendali con le informazioni contenute in fogli elettronici e in applicazioni di terze parti o utilizzate da altri reparti. I singoli utenti sono in grado di scoprire informazioni precedentemente non conosciute seguendo percorsi mentali autonomi, attraverso l'accesso a diversi livelli di specificità dei dati e l'esecuzione di operazioni "slice and dice". Chiunque, nella vostra organizzazione, ha la possibilità di accedere direttamente a fonti esterne di informazioni per fornire prospettive e contesti ulteriori.

### Soluzioni

#### *IBM Cognos Business Insight*

IBM Cognos Business Insight è un ambiente di lavoro unificato che consente una visione immediata del business, che comprende scorecard contenenti informazioni sulle prestazioni aziendali strategiche. Utilizzando Cognos Business Insight, è possibile:

- Trarre vantaggio dalle conoscenze di altre persone o svilupparne di proprie.
- Trovare facilmente contenuti significativi e pertinenti.
- Scoprire informazioni precedentemente non conosciute, seguendo percorsi mentali autonomi.
- Organizzare e personalizzare l'analisi in base alle proprie specifiche esigenze.
- Ottenere una visione unitaria di tutti gli orizzonti temporali, per un quadro più completo.
- Personalizzare il contenuto dei dati in modo rapido e intuitivo.

Quando sarete pronti a utilizzare funzioni di analisi più avanzate rispetto a quelle offerte da Cognos Business Insight, potrete passare facilmente a Cognos Business Insight Advanced, che consente di eseguire analisi più approfondite. Utilizzando Cognos Business Insight Advanced, è possibile:

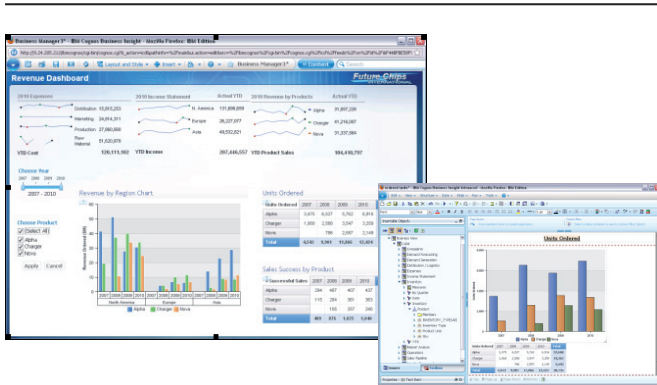


Figura 1. Accedere a diversi livelli di dettaglio con Cognos Business Insight ed eseguire operazioni di slicing e dicing con Cognos Business Insight Advanced

- Esplorare le informazioni in modo interattivo, indipendentemente da dove i dati siano memorizzati.
- Eseguire rapidamente e facilmente analisi complesse, per individuare la ragione di un evento o di un'azione, migliorando le prestazioni aziendali.
- Analizzare data set grandi e complessi, utilizzando tecniche drag-and-drop.
- Accedere a informazioni progressivamente più dettagliate e visualizzare i dati secondo dimensioni differenti, come le vendite per area geografica o per prodotto.
- Visualizzare e analizzare rappresentazioni grafiche delle relazioni tra i dati e modificarne facilmente la visualizzazione per una comprensione più approfondita delle tendenze, delle cause e degli effetti.
- Integrare dati esterni nell'ambiente Cognos.
- Analizzare e creare report riguardanti l'andamento delle prestazioni aziendali.

### **Aumento delle informazioni aziendali con dati esterni**

Il software IBM Cognos per l'analisi dei dati include una funzionalità che consente di incrementare le informazioni aziendali con dati esterni, integrandoli con fonti di dati dimensionali e relazionali senza l'intervento del personale IT. Utilizzando questa funzionalità, è possibile:

- Incorporare dati contenuti in fogli elettronici o provenienti da sistemi dipartimentali non collegati nell'ambiente Cognos esistente, per accelerare la creazione di report e l'esecuzione di analisi appropriate al contesto.
- Creare autonomamente report che utilizzano informazioni aziendali arricchite, all'occorrenza, con dati esterni.
- Eseguire query su fonti di dati esterne o integrarle nell'ambiente Cognos esistente, senza coinvolgere il personale IT né realizzare modelli complessi o cubi multidimensionali.
- Condividere fonti personali di dati con altri utenti interessati, senza alterare le fonti di dati aziendali.

### **IBM Cognos Analysis per Microsoft Excel**

IBM Cognos Analysis per Microsoft® Excel consente di applicare tutte le funzionalità di Excel ai contenuti protetti di IBM Cognos Business Intelligence, per evitare versioni difformi della realtà, errori nell'immissione dei dati e problemi di sicurezza. Utilizzando Cognos Analysis per Microsoft Excel, è possibile:

- Esplorare e analizzare dati affidabili e sicuri nel formato familiare di un foglio elettronico.
- Sviluppare e analizzare scenari di utilizzo per situazioni frequenti e prioritarie utilizzando dati aziendali approvati.
- Condividere facilmente risultati, inserendo i report creati con Cognos Analysis per Microsoft Excel, che includono nuovi calcoli di colonna e riga, in report e dashboard Cognos standard.

### **Accesso automatico ai dati**

Il software Cognos per l'analisi dei dati vi consente di accedere rapidamente ai dati SAP® Business Information Warehouse, senza attendere che il personale modelli e pubblichi le informazioni. Crea i pacchetti automaticamente, consentendovi di:

- Accedere direttamente e rapidamente alle informazioni SAP necessarie per l'analisi.
- Ottenere risultati prevedibili e coerenti da tutte le fonti di dati.
- Combinare i dati di SAP Business Information Warehouse con quelli contenuti in qualsiasi altra fonte, senza migrare i dati o dipendere da programmi personalizzati.

### **Valutare immediatamente la situazione aziendale con analisi più avanzate, predittive o simulate**

Il software Cognos per l'analisi dei dati include tool sofisticati, sviluppati da Cognos e SPSS, che semplificano l'esecuzione di operazioni di drill-down e filtraggio su dati in tempo reale e l'analisi integrata di una serie più ampia di scenari alternativi per realizzare proiezioni simulate. È possibile creare un numero illimitato di scenari personalizzati in base a un data set integrato e inviarli a individui e team per ricevere risposte e commenti. I nostri tool di statistica semplificano l'integrazione e la condivisione di analisi statistiche per supportare i processi decisionali con informazioni aggiuntive e ulteriori conferme. Il nostro software di modellazione dei dati consente di sviluppare contesti fattuali utilizzando tendenze e modelli attendibili, che facilitano la previsione di eventi futuri e l'adozione di misure conseguenti per migliorare i risultati di business.

### **Soluzioni**

#### **IBM Cognos Statistics**

Dotata del motore sviluppato per la linea di prodotti IBM SPSS Statistics, la soluzione IBM Cognos Statistics integra i risultati delle analisi statistiche nei report contenenti le informazioni relative alle principali attività di business, riducendo il tempo necessario per analizzare i dati e preparare presentazioni basate su tali analisi. Cognos Statistics contribuisce anche ad assicurare che le prove statistiche su cui si basano le decisioni aziendali più importanti siano accurate e possano essere fornite a comunità più ampie di utenti aziendali integrandole nelle dashboard e nei report. Utilizzando Cognos Statistics, è possibile:

- Sviluppare e distribuire report che includono prove statistiche a conferma delle informazioni su cui gli utenti basano le proprie decisioni.
- Giungere a una comprensione più approfondita della forma e della distribuzione dei dati aziendali, per conoscere meglio i clienti.
- Migliorare i processi, rilevando la difformità dei dati rispetto a specifiche linee guida o determinati livelli di errore.
- Supportare le ipotesi attraverso il test e l'analisi dei dati.



Figura 2. Visualizzare statistiche e inserirle nei report con Cognos Statistics

### Integrazione con IBM SPSS Modeler

IBM SPSS Modeler si integra senza difficoltà con IBM Cognos Business Intelligence, consentendo agli utenti aziendali di trarre vantaggio da potenti funzioni di analisi predittiva e agli analisti di utilizzare le funzionalità avanzate che possono aiutarli ad incrementare la produttività. Grazie a questa integrazione, è possibile:

- Sviluppare contesti reali utilizzando tendenze, modelli e previsioni attendibili.
- Utilizzare l'analisi predittiva come strumento principale per orientare le decisioni di business, ricavando conoscenze essenziali dai dati aziendali.
- Condividere facilmente i risultati dell'analisi predittiva con ampi gruppi di utenti, pubblicandoli nell'ambiente Cognos Business Intelligence.
- Rilevare rapidamente schemi ricorrenti e tendenze nei dati numerici strutturati, per creare modelli di risultati e ottimizzare le decisioni aziendali.

### L'analisi di scenari simulati con IBM Cognos TMI

Con IBM Cognos TMI, è possibile analizzare e delineare rapidamente le esigenze di pianificazione per l'intera organizzazione e utilizzare i risultati di queste attività per definire la linea di condotta ottimale per migliorare i risultati di business. Cognos TMI consente una personalizzazione avanzata, adattata alle preferenze particolari di ciascun partecipante, nell'analisi di scenari simulati. Di conseguenza, è possibile:

- Sviluppare istantaneamente scenari personalizzati e condividerli con gli altri utenti, per una collaborazione più efficace.
- Beneficiare delle prestazioni eccezionali di un motore OLAP in-memory brevettato nell'esecuzione di calcoli complessi e nello sviluppo di scenari sofisticati.
- Creare scenari personalizzati, liberamente modificabili in base alle necessità.
- Eseguire operazioni di drill-through, scomponendo le aggregazioni multidimensionali nei dati di base forniti dai sistemi transazionali per confermare le ipotesi formulate.

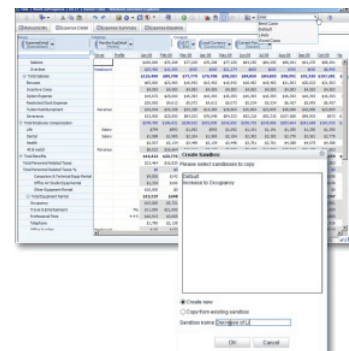


Figura 3. Sviluppare e analizzare e condividere scenari simulati con Cognos TMI

### Analisi ad hoc di informazioni in tempo reale

Il software Cognos per l'analisi dei dati consente di visualizzare in tempo reale informazioni pertinenti e aggiornate istantaneamente, per condurre analisi non pianificate e identificare eventuali problemi imprevisti. Grazie a questa funzionalità, è possibile:

- Visualizzare istantaneamente le informazioni necessarie per monitorare il business e prendere le decisioni quotidiane, o decisioni immediate.
- Configurare gli alert in modo che vengano inviati alle persone che ne hanno bisogno, indipendentemente da dove siano ubicate.
- Determinare la causa originaria di un problema.
- Eseguire operazioni di drill down e filtraggio, per accedere esattamente alle informazioni necessarie.
- Analizzare tendenze e modelli.

### Coinvolgere le persone e le competenze giuste tra quelle disponibili all'interno dell'intera organizzazione aziendale, rendendo più completi e integrati i processi decisionali e di analisi

Il software Cognos per l'analisi dei dati supporta i processi decisionali operativi e strategici. Tutti i reparti e le linee di business possono collaborare per allineare le strutture aziendali e creare un'unica versione approvata delle informazioni all'interno dell'organizzazione. L'ampia partecipazione ai processi decisionali, favorita dalle soluzioni Cognos, consente di coinvolgere le giuste competenze nelle decisioni più importanti. È possibile raccogliere i contributi elaborati su ogni sistema e apportati da qualsiasi membro del personale, indipendentemente dalla divisione o sede di appartenenza, in modo coerente e automatico e assemblare e implementare analisi dettagliate. Il software Cognos per l'analisi delle informazioni semplifica lo spostamento dei dati negli ambienti destinati ai processi decisionali e consente agli utenti di accedere autonomamente ai dati per rispondere a esigenze impreviste.

## Soluzioni

### **IBM Cognos Business Viewpoint**

IBM Cognos Business Viewpoint allinea le vostre informazioni a quelle degli altri utenti, ristrutturandole efficacemente per riflettere meglio le reali condizioni del business, riducendo il tempo necessario per analizzare e creare report contenenti informazioni aggiornate e accurate e fornendo un'unica versione approvata delle informazioni all'intera organizzazione aziendale. Utilizzando Cognos Business Viewpoint, è possibile:

- Collaborare con altri utenti all'interno dell'intera organizzazione aziendale per sviluppare aggiornamenti tempestivi di informazioni costantemente mutevoli.
- Contribuire alla ristrutturazione delle informazioni a approvare le informazioni ristrutturate.
- Riorganizzare e fornire informazioni con la rapidità che il business richiede.

### **La partecipazione gestita con Cognos TMI**

Cognos TMI facilita una partecipazione molto estesa all'analisi dei dati, grazie a un'interfaccia di semplice utilizzo che consente di gestire i contributi di molti partecipanti, in un processo di analisi che coinvolge l'intera azienda. Offre un ambiente intuitivo e strutturato, in cui la gestione del flusso di lavoro si fonde con l'analisi e che consente ottenere una visione più ampia e approfondita per una pianificazione più accurata delle attività di business. Utilizzando la partecipazione gestita, è possibile:

- Creare gerarchie e dimensioni personalizzate.
- Organizzare le informazioni in viste adatte alle proprie specifiche esigenze.
- Accedere a informazioni progressivamente più dettagliate, ordinare, collegare e rappresentare graficamente i dati.
- Apportare modifiche istantanee per analisi in tempo reale.

## **Fornire i risultati delle analisi alle persone responsabili delle attività più impegnative e importanti per il business**

Il personale fuori sede, la crescente forza lavoro mobile e i business partner non connessi all'intranet aziendale hanno bisogno di informazioni e funzionalità analitiche per prendere decisioni rapide e intraprendere iniziative adeguate. Per favorire la comprensione e la partecipazione, il software Cognos per l'analisi dei dati include soluzioni Cognos e SPSS utilizzabili sui dispositivi mobili. Il software integra le funzioni analitiche con le applicazioni di produttività per assicurare che tutti gli utenti possano accedere ai risultati delle analisi, in qualsiasi formato ne abbiano bisogno. Gli utenti sono in grado di disaggregare e interagire con le informazioni anche quando non sono connessi all'infrastruttura aziendale di business intelligence; ciò consente ai responsabili decisionali di analizzare e utilizzare le informazioni aziendali, ovunque si trovino.

## Soluzioni

### **IBM Cognos Active Report**

IBM Cognos Active Report consente agli utenti di interagire con i report anche quando non sono connessi all'infrastruttura di business intelligence. Ciò rende accessibili le funzionalità di Business Intelligence e analisi ad un vasto pubblico di utenti, consentendo loro di utilizzare report interattivi per scoprire nuove conoscenze e opportunità. Utilizzando Cognos Active Report, è possibile:

- Fornire al personale fuori sede le informazioni necessarie per decidere e agire rapidamente.
- Condividere le informazioni aziendali critiche, per favorirne una comprensione univoca.
- Rendere le funzionalità di Business Intelligence accessibili ad un'ampia serie di utenti, che normalmente non sono connessi all'infrastruttura di business intelligence.

### **IBM Cognos Mobile**

IBM Cognos Mobile fornisce agli utenti aziendali le informazioni necessarie per prendere decisioni appropriate e basate sui fatti, indipendentemente da dove si trovino. Utilizzando IBM Cognos Mobile, è possibile:

- Dotare la forza lavoro impegnata nelle attività più importanti e a diretto contatto con i clienti della informazioni puntuali necessarie per prendere decisioni appropriate e basate sui fatti, indipendentemente da dove si trovi.
- Trarre vantaggio da un supporto completo per le principali piattaforme mobili.
- Beneficiare della possibilità di utilizzare le funzionalità di business intelligence, senza necessità di alcun processo di installazione e del supporto per una vasta gamma di dispositivi.

### **IBM Cognos per Microsoft Office**

IBM Cognos per Microsoft Office è una soluzione che consente di interagire con contenuti Cognos Business Intelligence utilizzando Microsoft Office. Elimina la necessità di tagliare e incollare o caricare manualmente dati in fogli di calcolo o presentazioni. Questo permette di risparmiare tempo, previene gli errori e consente agli utenti di concentrarsi sui processi decisionali piuttosto che sull'immissione di dati. Utilizzando Cognos per Microsoft Office, è possibile:

- Utilizzare e salvare contenuti di business intelligence content o creare report complessi, come rapporti informativi e dashboard.
- Aggiornare i documenti Microsoft Office con le informazioni più recenti, ogni qual volta sia necessario.
- Modificare e condividere contenuti Cognos Business Intelligence utilizzando applicazione e interfacce familiari.
- Pubblicare e condividere file utilizzabili in ambiente Cognos sul portale sicuro di business intelligence.

**Caratteristiche e vantaggi dell'analisi per tutti**

Caratteristiche	Vantaggi
<ul style="list-style-type: none"> <li>• Contenuti reassemblati nell'area di lavoro</li> <li>• Creazione dei contenuti assistita da funzionalità di ricerca</li> <li>• Esplorazione e aggregazione dei dati</li> <li>• Area di lavoro intuitiva per la sistemazione e l'organizzazione delle informazioni</li> <li>• Analisi e spostamento dei dati tramite operazioni drag-and-drop</li> <li>• Possibilità per l'utente di passare semplicemente e gradualmente a funzioni più avanzate</li> </ul>	<ul style="list-style-type: none"> <li>• Più utenti impegnati nelle attività di business intelligence all'interno dell'organizzazione</li> <li>• Utilizzo più efficiente delle risorse di business intelligence esistenti</li> <li>• Comprensione profonda di situazioni complesse e decisioni migliori</li> <li>• Una prospettiva più ampia e completa per decisioni basate su informazioni accurate e attendibili</li> <li>• Possibilità per gli utenti di comprendere i dati in modo più rapido e approfondito</li> </ul>
<ul style="list-style-type: none"> <li>• Integrazione di dati esterni con fonti dimensionali e relazionali</li> <li>• È possibile inserire dati esterni in report/dashboard Cognos</li> <li>• Possibilità di condividere origini dati personali</li> <li>• Controlli di sicurezza e sulla dimensione dei file</li> </ul>	<ul style="list-style-type: none"> <li>• Possibilità di analizzare le informazioni aziendali da prospettive nuove e più ampie</li> <li>• Processi decisionali più rapidi, grazie alla possibilità per gli utenti di integrare i propri dati con le fonti di dati aziendali</li> <li>• Standard per l'integrità dei dati aziendali</li> <li>• Possibilità di utilizzare dati aggiuntivi senza incidere sul sistema aziendale di business intelligence</li> </ul>
<ul style="list-style-type: none"> <li>• Analisi statistica condotta tramite procedure guidate nei report</li> <li>• Comprensione della distribuzione e delle forme dei dati con istogrammi, box plot e tabelle descrittive</li> <li>• Controllo dei processi statistici tramite grafici e regole di controllo</li> <li>• Analisi e test dei dati tramite regressione, medie comparate e correlazione</li> </ul>	<ul style="list-style-type: none"> <li>• Prova statistica basata sui fatti che favorisce l'adozione di decisioni chiave direttamente nell'ambiente di business intelligence</li> <li>• I responsabili delle decisioni relative alle attività più importanti e impegnative possono disporre rapidamente delle prove statistiche essenziali per supportare il processo decisionale</li> <li>• Riduzione della complessità dell'infrastruttura IT</li> </ul>
<ul style="list-style-type: none"> <li>• Il motore OLAP in-memory a 64 bit brevettato offre una notevole scalabilità e consente la creazione in tempo reale di scenari simulati</li> <li>• Possibilità di eseguire analisi personalizzate estremamente accurate nell'ambito di un flusso di lavoro strutturato</li> </ul>	<ul style="list-style-type: none"> <li>• Facilitano la partecipazione dell'intera organizzazione aziendale ai processi di analisi</li> <li>• Favoriscono un rapido utilizzo dell'ambiente da parte degli utenti ed analisi più veloci e accurate</li> </ul>
<ul style="list-style-type: none"> <li>• Visualizzazione in tempo reale di informazioni pertinenti e aggiornate istantaneamente</li> <li>• Visualizzazione contestuale di informazioni correlate</li> <li>• Alert in tempo reale</li> <li>• Drill down e filtri per analisi ad hoc</li> <li>• Analisi dei trend</li> </ul>	<ul style="list-style-type: none"> <li>• Trasformazione più rapida delle conoscenze acquisite in azioni concrete</li> <li>• Processi decisionali più efficienti</li> </ul>
<ul style="list-style-type: none"> <li>• Gestione del flusso di lavoro e orchestrazione dei dati nei processi di business per gli utenti aziendali, gestendo le definizioni attraverso diversi livelli di responsabilità</li> <li>• Coordinamento dei dati necessari per condurre analisi autonomamente</li> <li>• Integrazione bidirezionale con interfacce aperte</li> </ul>	<ul style="list-style-type: none"> <li>• L'acquisizione di prospettive sulla gestione attuale e futura del business</li> <li>• Un'unica fonte approvata di dimensioni, gerarchie e dati</li> <li>• Un livello di governance per la verifica e il controllo delle regole aziendali</li> <li>• Una fonte sicura, condivisa e approvata di dimensioni da utilizzare con i prodotti IBM Cognos e altre soluzioni</li> </ul>
<ul style="list-style-type: none"> <li>• Possibilità di utilizzare report completi, anche senza essere connessi all'infrastruttura aziendale di business intelligence</li> <li>• Tutti gli utenti esistenti all'interno dell'organizzazione aziendale sono in grado di esplorare e analizzare i dati</li> <li>• Pianificazione e suddivisione del contenuto di dashboard interattive da distribuire a diversi destinatari, per visualizzare informazioni pertinenti ed aggiornate</li> </ul>	<ul style="list-style-type: none"> <li>• Accessibilità delle funzioni di business intelligence e analisi da parte del personale fuori sede e dei business partner</li> <li>• Possibilità di scoprire nuove conoscenze e opportunità con report interattivi</li> <li>• Creazione di un pubblico più vasto di utenti, che comprende anche chi normalmente non è connesso all'infrastruttura di business intelligence</li> </ul>
<ul style="list-style-type: none"> <li>• Supporto per "smart phone", netbook e dispositivi PDA (Personal Digital Assistant)</li> <li>• Possibilità di accedere a diversi livelli di dettaglio, con funzionalità di drill up/drill down</li> <li>• Prompt migliorati</li> <li>• Applicazione Web per le piattaforme mobili di destinazione</li> </ul>	<ul style="list-style-type: none"> <li>• La forza lavoro impegnata nelle attività più importanti e a diretto contatto con i clienti riceve le informazioni necessarie per prendere decisioni appropriate e basate sui fatti, indipendentemente da dove si trovi</li> <li>• Supporto completo per le principali piattaforme mobili</li> <li>• Funzionalità di Business Intelligence specificamente progettate per le esigenze degli utenti mobili</li> <li>• Possibilità di utilizzare le funzionalità di business intelligence, senza necessità di alcun processo di installazione e supporto per una vasta gamma di dispositivi</li> </ul>

### ***IBM SPSS Decision Management***

IBM SPSS Decision Management utilizza sia modelli previsionali che regole operative per ottimizzare e automatizzare i milioni di piccole decisioni assunte quotidianamente. Contribuisce a migliorare i risultati positivi delle decisioni giuste e a minimizzare gli effetti negativi delle decisioni sbagliate. Un'interfaccia Web di semplice utilizzo, che consente di creare e valutare automaticamente modelli predittivi "in soli tre clic" e rappresenta la soluzione ottimale per le operazioni in cui sia necessario gestire quotidianamente un gran numero di contatti con i clienti (call center, sedi periferiche, punti vendita al dettaglio, siti Web, sportelli automatici e così via).

### **Conclusioni**

L'utilizzo di strumenti di analisi differenti, archivi di informazioni isolati e non integrati, più piattaforme eterogenee e l'eccessiva dipendenza dai fogli di calcolo possono ostacolare processi decisionali efficaci, proprio quando è necessario prendere rapidamente decisioni migliori. Inoltre, gli utenti aziendali desiderano disporre di strumenti che consentano loro di analizzare i dati senza aspettare che il personale IT fornisca le informazioni richieste. Il software Cognos per l'analisi dei dati aziendali offre funzionalità di analisi che consentono di affrontare questi problemi e soddisfare le esigenze di tutti gli utenti.

Executive, manager e gli utenti aziendali possono visualizzare, assemblare e personalizzare facilmente le informazioni seguendo un percorso mentale autonomo e generando prospettive particolari. Esplorando tutti i tipi di informazioni da tutti i punti di vista per valutare la situazione attuale del business, gli analisti sono in grado di analizzare i fatti e prevedere le implicazioni tattiche e strategiche, passando facilmente dalla semplice visualizzazione dei dati ad analisi più avanzate, predittive o di scenari simulati.

Il personale IT può utilizzare la propria competenza ed esperienza per dedicarsi alla gestione dei dati aziendali, contribuendo a raggiungere gli obiettivi ed attuare la strategia di business, perché non devono più gestire una notevole quantità di richieste di informazioni inevase. In breve, il software IBM Cognos per l'analisi dei dati offre realmente funzionalità analitiche che consentono di soddisfare le esigenze di tutti gli utenti.

### **Informazioni su IBM Business Analytics**

Il software IBM Business Analytics consente ai responsabili decisionali di accedere alle informazioni complete, coerenti e accurate di cui hanno bisogno per migliorare le prestazioni aziendali. Un portafoglio completo di applicazioni di Business Intelligence, analitica avanzata, gestione della strategia e delle prestazioni finanziarie e analisi consentono una comprensione chiara, immediata e concretamente utilizzabile delle prestazioni attuali e previsioni attendibili dei risultati futuri.

Combinare con una vasta gamma di soluzioni di settore, procedure ottimali e consolidate e servizi e professionali, queste applicazioni consentono alle organizzazioni di qualsiasi dimensione di massimizzare la produttività del personale IT e migliorare i risultati operativi.

### **Ulteriori informazioni**

Per ulteriori informazioni o per contattare un rappresentante:  
[ibm.com/software/it/data/cognos](http://ibm.com/software/it/data/cognos)

### **Richiesta di assistenza**

Per richiedere supporto o chiarimenti, visitate il sito:  
[ibm.com/software/it/data/cognos](http://ibm.com/software/it/data/cognos)

Un rappresentante IBM Cognos risponderà alla vostra richiesta entro due giorni lavorativi.



---

IBM Italia S.p.A.  
Circonvallazione Idroscalo  
20090 Segrate (Milano)  
Italia

La home page di IBM Italia si trova all'indirizzo:

**ibm.com**/it

IBM, il logo IBM e **ibm.com** sono marchi o marchi registrati di International Business Machines Corporation negli Stati Uniti e/o in altri paesi. Se questi e altri termini commerciali di IBM sono contrassegnati da un simbolo del marchio (® o ™), alla loro prima occorrenza nel presente documento informativo, tali simboli indicano marchi registrati o non registrati di proprietà di IBM negli Stati Uniti al momento della pubblicazione del presente documento informativo. Tali marchi possono anche essere marchi registrati o non registrati in altri Paesi. Un elenco aggiornato dei marchi IBM è disponibile sul Web nella pagina "Informazioni su copyright e marchi" all'indirizzo:

[ibm.com/legal/copytrade.shtml](http://ibm.com/legal/copytrade.shtml)

Microsoft, Windows, Windows NT e il logo Windows sono marchi di Microsoft Corporation negli Stati Uniti e/o in altri paesi.

Altri nomi di società, prodotti o servizi possono essere marchi o marchi di servizio di altri.

I riferimenti contenuti in questa pubblicazione a prodotti o servizi di IBM non implicano la volontà da parte di IBM di renderli disponibili in tutti i Paesi in cui IBM opera.

P25066

Prodotto in Italia  
08-10

© Copyright IBM Corporation 2010  
Tutti i diritti riservati.



Riciclare

---

## Business Analytics software